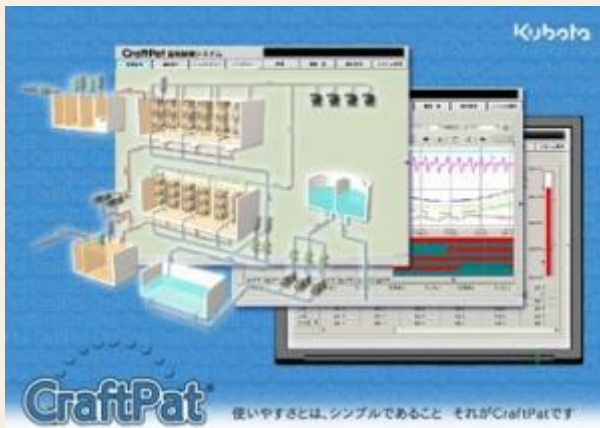


スキャダ製品 CraftPat の納入事例ご紹介

「クボタのスキャダ製品、『CraftPat』の納入事例を紹介しよう。

スキャダとは、**Supervisory Control And Data Acquisition** の頭文字をとった **SCADA** で、PCを使った遠隔監視システムのことをいうのじゃ。



このほど、クボタの粉粒体機器のお得意様である樹脂コンパウンドメーカー様に最適化したバージョンをご発注いただいたので、詳しくご紹介するのじゃ。」



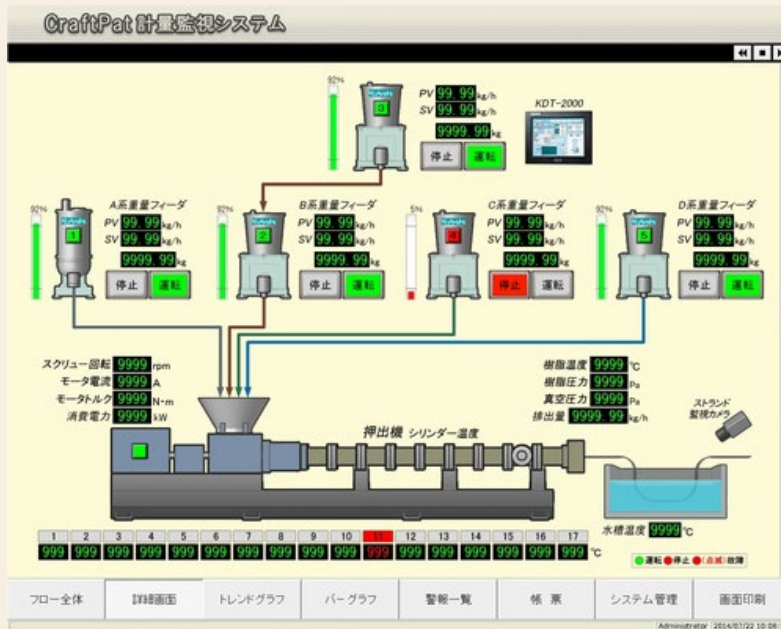
「今回お話を伺ったのは、樹脂・塗料メーカーT社で着色コンパウンドの生産を担当されているS様。



ご発注の決め手として評価いただいた点をお聞きました。」

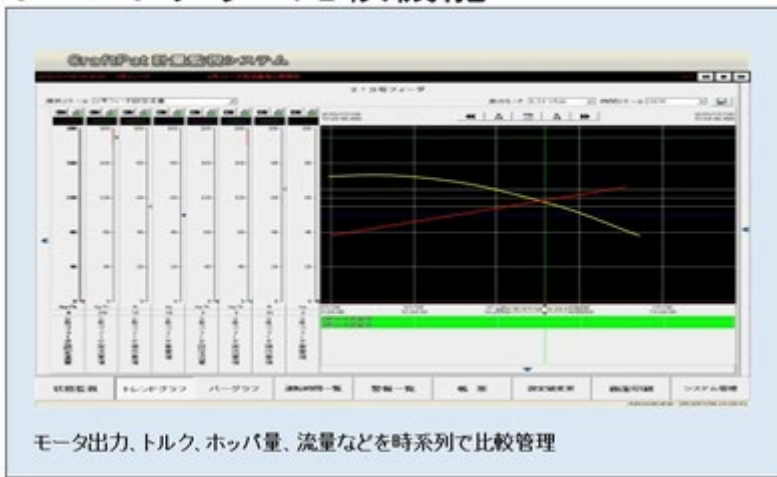
「ポイントは全部で3つ。

まず1点目が、いち画面に各機器の運転状況が集約されて表示されている点。



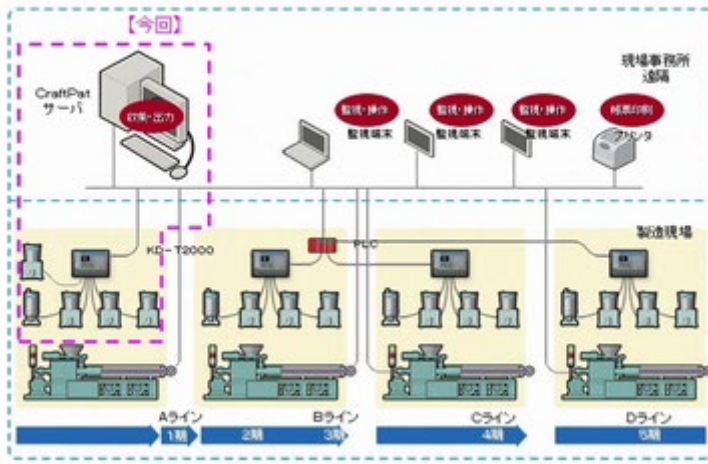
2点目は、トレンドグラフによる比較で分析がしやすい点。

トレンドグラフ比較機能



3点目が、段階的な導入が可能な点。将来、無線ネットワークによりタブレットを持ち歩きながら運転状況を把握したり、海外の運転状況も確認するなど拡張可能なこと。

段階的なシステムアップ



これらの点を総合的に評価いただいて、今回のご導入となったのじゃ。」



「粉粒体定量供給フィーダメーカーであるクボタが製作しているだけに、フィーダとの親和性のよさや、見やすい画面の作り込みも評価されたとのこと。」



「4月の高機能プラスチック展@東京ビッグサイトに、CraftPatを出展します。ぜひ会場のクボタブースへお運びください！」

※この展示会は終了しております

高機能素材 ワールド 2016 内

第5回 高機能プラスチック展

通称: プラスチック ジャパン

Kubota
ブースNo. E13-11

東5ホール
E13-11

10:00~18:00(最終日は17:00まで)
ぜひクボタブースへお立ち寄りください!

高機能素材 ワールド 2016

第7回 高機能フィルム展 | 第5回 高機能プラスチック展 | 第1回 高機能セラミックス展

重量式フィーダ、プラスチックペレット選別機、計量監視システムの実機を展示します！

