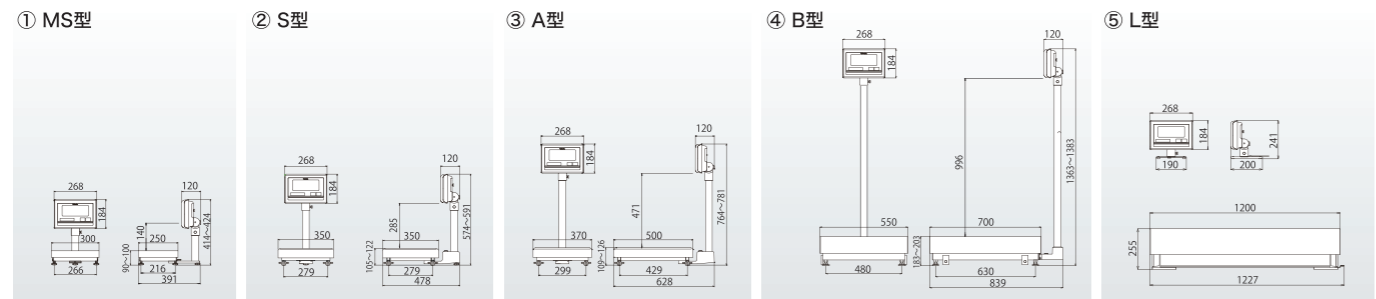


■主仕様

区分		MS型	S型	A型		B型	L型	
型式	スタンダードモデル (KL-SD2)	無検定品	KL-SD2-N6MSH	KL-SD2-N32SH	KL-SD2-N60AH	KL-SD2-N150AH	KL-SD2-N400BH	
		JANコード	4997983310805	4997983311109	4997983311406	4997983311703	4997983312809	---
		検定品	KL-SD2-K6MS	KL-SD2-K32S	KL-SD2-K60A	KL-SD2-K150A	KL-SD2-K400B	KL-SD2-K1500L
		JANコード	4997983310607	4997983310904	4997983311208	4997983311505	4997983312601	---
		高精度検定品	KL-SD2-K6MSHS	KL-SD2-K30SHS	KL-SD2-K60AHS	KL-SD2-K120AHS	KL-SD2-K300BHS	---
	JANコード	4997983310706	4997983311000	4997983311307	4997983311604	4997983312700	---	
	防水モデル (KL-IP2)	無検定品	KL-IP2-N6MSH	KL-IP2-N32SH	KL-IP2-N60AH	KL-IP2-N150AH	KL-IP2-N400BH	---
		JANコード	4997983311901	4997983312106	4997983312304	4997983312502	4997983313004	---
		検定品	KL-IP2-K6MS	KL-IP2-K32S	KL-IP2-K60A	KL-IP2-K150A	KL-IP2-K400B	---
		JANコード	4997983311802	4997983312007	4997983312205	4997983312403	4997983312908	---
無検定品 ^{※1}		ひょう量6kgの時：1g ひょう量6.02kgの時：2g	ひょう量30kgの時：5g ひょう量32kgの時：10g	ひょう量60kgの時：10g ひょう量60.2kgの時：20g	ひょう量120kgの時：20g ひょう量150kgの時：50g	ひょう量300kgの時：50g ひょう量400kgの時：100g	---	
KL-SD2 KL-IP2 共通仕様	検定品	ひょう量3kgの時：1g ひょう量6kgの時：2g	ひょう量15kgの時：5g ひょう量32kgの時：10g	ひょう量32kgの時：10g ひょう量60kgの時：20g	ひょう量60kgの時：20g ひょう量150kgの時：50g	ひょう量200kgの時：50g ひょう量400kgの時：100g	ひょう量600kgの時：0.2kg ひょう量1500kgの時：0.5kg	
	高精度検定品	ひょう量6kgの時：1g	ひょう量30kgの時：5g	ひょう量60kgの時：10g	ひょう量120kgの時：20g	ひょう量300kgの時：50g	---	
	最大風袋量(減算式) ^{※2}	ひょう量まで	ひょう量まで	ひょう量まで	ひょう量まで	ひょう量まで	ひょう量まで	
	載台寸法(mm)	300(W)×250(D)	350(W)×350(D)	370(W)×500(D)	550(W)×700(D)	1200(W)×1200(D)	---	
	質量表示	白色LEDバックライト付き液晶表示5桁、文字高さ46mm、7セグメント						
	機能	①ゼロリセット、②風袋引き(半自動・プリセット)、③上下限比較、④計数 ^{※3} 、⑤正味量/総量表示切替、⑥累計表示、⑦オートパワーオフ(3分・10分・30分)						
	使用温度範囲	0℃～+40℃						
	使用湿度範囲	85%RH以下(結露しないこと)						
	電池寿命 ^{※4}	約3,500時間(アルカリ乾電池4本使用時、かつバックライトを点灯しない場合。バックライトを50%の輝度で常時点灯した場合には、約1,000時間となります)						
	付属品	アルカリ乾電池(単1形×4本)						
KL-SD2 専用仕様	製品質量	約7kg	約10kg	約12kg	約50kg	約250kg	---	
	指示計保護等級および材質	保護等級：IP65 ^{※5}	ケース材質：ABS樹脂製ケース		---			
	計量台保護等級および材質	保護等級：-	ケース材質：スチール製(めっきまたは塗装仕上げ)、ただし載台カバーはSUS304製 ^{※6} 、デジタルロードセル部はアルミ製					
KL-IP2 専用仕様	製品質量	約7kg	約11kg	約13kg	約50kg	---	---	
	指示計保護等級および材質	保護等級：IP65 ^{※5}	ケース材質：SUS304製		---			
	計量台保護等級および材質	保護等級：IP65相当 ^{※5}	ケース材質：SUS304製、ただしデジタルロードセル部はアルミ製、高耐食ウレタンコーティング仕様、底カバー付き					
オプション	無線通信オプション	無線通信オプション OP-14 無線インタフェース(SD2用とIP2用あり) ^{※7}						
	外部通信オプション	外部通信オプション OP-11T RS-232C データ出力(時計機能内蔵) ^{※8} 、OP-12 RS-232C通信ケーブル(3m)、OP-13 USBコンバータセット ^{※9}						
	プリンタオプション	プリンタオプション OP-04 無線ジャーナルプリンタ ^{※10} 、OP-03 ジャーナルプリンタ ^{※11} 、OP-03TH ジャーナルプリンタ ^{※11}						
	リレー出力オプション	リレー出力オプション OP-06 リレー出力 ^{※8} 、OP-21 表示灯(赤1色、プザーなし)、OP-22 表示灯(赤・緑2色、プザーあり) OP-K01 積層信号灯、OP-K01 積層信号灯(プザー付き) ^{※12}						
	設置オプション	設置オプション OP-52 指示計据置台 ^{※13} 、OP-56 延長ケーブル(4m) ^{※13} 、(B型専用)ショートポール(710mm)、(L型専用)ポールマウント						
	移動用オプション	移動用オプション 移動用ハンドル車輪(B型用とL型用あり)、(B型専用)SUS製移動用ハンドル車輪、(L型専用)レベル調整脚						
	コンペアオプション	コンペアオプション OP-63 フリーローラ(A型用とB型用あり、ローラ方向：縦/横、材質：スチール製/ステンレス製から選択可能)						
	その他オプション	その他オプション OP-80 ACアダプタ、(A型用)SUS製レベル調整脚、(A・B型用)SUS製蝶ボルト(指示部角度調整用)、(SD2用)底カバー						
外形寸法図	① MS型	② S型	③ A型	④ B型	⑤ L型 ^{※14}			

※1:無検定品の保証精度は、1/3000 F.S.(フルスケール)です。※2:減算式の場合、風袋引きにより計量範囲が狭くなります。例えば、ひょう量60kgで10kgの風袋引きをすると計量できるのは約50kgとなります。※3:統計対象物1個の質量(単位質量)が目量より小さい場合には、計数機能は使用できません。※4:電池の型番、使用環境、選択するオプションにより変わります。※5:以下のオプションを選択した場合は、指示計の防水性能は失われます。OP-11T、OP-06、OP-03、OP-02、OP-80、また、OP-56を選択した場合、指示計と計量台部の両方の防水性能が失われます。※6:L型の載台カバーはスチール塗装仕上げです。※7:OP-14(無線オプション)使用時にはOP-11T(RS-232Cデータ出力)が必要です。なお、OP-14と共にOP-11Tを使用する場合、指示計の防水性能は失われます。※8:OP-06、OP-11T使用時は電池寿命が著しく短縮されるため、OP-80(ACアダプタ)の使用を推奨いたします。※9:OP-12(RS-232C通信ケーブル)を含む。※10:OP-04(無線プリンタ)にはOP-14(無線オプション)が含まれます。※11:OP-03(ジャーナルプリンタ)、OP-03TH(ジャーナルプリンタ)使用時にはOP-11Tが必要で、OP-03にAC電源が付属していますので、別途OP-80を追加する必要はありません。※12:OP-K01はMS型のポールには取り付けできません。※13:OP-52には、計量台部用の水平器プラットフォームを含みます。なお、OP-52はMS型には取り付けできません。OP-56を選択する場合、OP-52の同時選択が必要です。※14:L型の指示計は据置台仕様となり、指示計と計量台部を分離することはできません。指示計と計量台部間のケーブル長は3.5mです。

■外形寸法図(mm) KL-SD2タイプの図面です。KL-IP2タイプの外形寸法については、「クボタホームページ」台はかりのページでご確認ください。



■無検定品の使用場所設定について

ご使用を開始される前に、ユーザー様もしくは販売店様において、使用場所に於ける重力加速度設定をしていただく仕様です(無検定品のみ)。この設定作業は、初めてご使用になる場合だけに必要な作業です。説明書の記載にしたがって設定をお願いします。

- 仕様、外観等は改良のため予告なく変更することがあります。
- 本カタログでは日本国内でご使用いただくための情報を記載しています。

〈製造元〉 **株式会社クボタ** 《精密機器事業ユニット》

ホームページアドレス <https://scale.kubota.co.jp/>
 お客様相談窓口(コールセンター) ☎0120-732-058(フリーダイヤル) 営業:当社営業日の8:30~17:00

〈販売元〉 **株式会社クボタ計装**

東京支社 〒104-8307 東京都中央区京橋二丁目1番3号 京橋トラストタワー TEL (03)3245-3915 FAX (03)3245-3919
 関西支社 〒581-0067 大阪府八尾市神武町2番35号 TEL (072)993-1885 FAX (072)993-1929
 ●札幌 (011)688-5497 ●仙台 (022)287-3977 ●さいたま (048)866-9308 ●厚木 (046)244-4617
 ●名古屋 (052)220-6600 ●四日市 (059)390-7160 ●尼崎 (06)6415-7460 ●広島 (082)208-3828
 ●福岡 (092)260-3420

ホームページアドレス <https://www.kubota-keiso.co.jp/>

クボタ デジタル台はかり

KL-SD2 / KL-IP2

For Earth, For Life

KL SERIES



お客様の声と時代のニーズを反映した新しいスタンダード

多様な計量ニーズに応える、2つのバリエーション



KL-IP2 水濡れ現場で強い 防水モデル

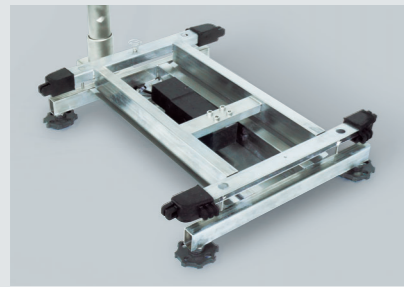
防水仕様 (IP65) なので、
タフな使い方をしても安心。



防塵・防水仕様

水や汚れに強い保護等級
IP65*の防水性能。

※KL-SD2は指示計のみ、KL-IP2は指示
計および計量台が防水仕様。
ただし、一部オプション選択時は
防水性能が失われます。



タフさを追求

SUS製ケース、水分の
侵入を防ぐ底カバー、高
耐食性ウレタンコーティング
ロードセルを採用。

KL-SD2 幅広く活躍する スタンダードモデル

プロの現場で役立つ基本機能が充実。
産業用はかりのスタンダード。



利便性が向上

ワンタッチで角度変更が
可能。使いやすさを向上
した新型指示計。



高い清掃性

清掃性が高い、継ぎ目
のないステンレス製載台。

新機能 多彩な外部通信機能



データ出力機能の充実化

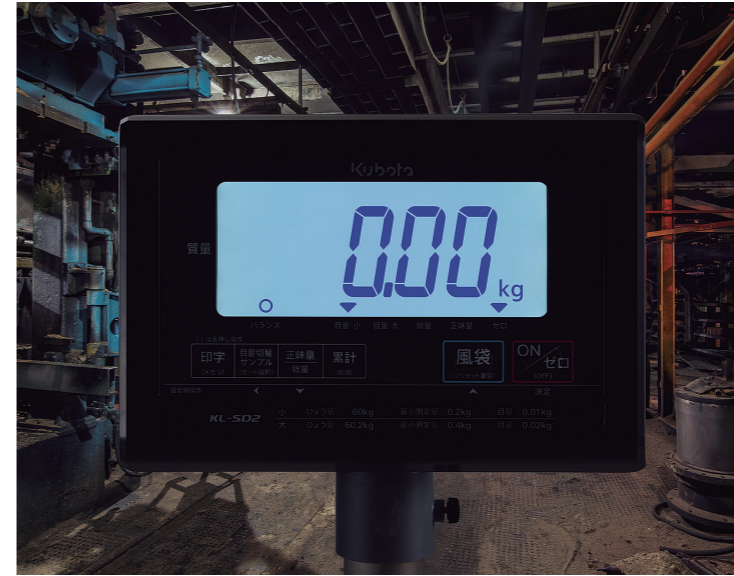
トレーサビリティ確保や計量データの活用ニーズ増加に伴い、お客様の用途や
環境に適した方法で計量データが出力可能に。

Bluetoothによる無線データ出力のほか、USBやシリアル通信 (RS-232C) でも
データ出力が可能。

※通信機能を使用するにはオプション部品の組み込みが必要です。また、USBとBluetoothは
シリアル通信をベースに変換して使用します。複数の通信方式を同時に搭載することはできません。

*はかり本体側のUSBポートは専用形状です。

クボタがこだわる3つのポイント



明瞭 46mm

見やすいバックライト付き大型液晶

文字高さ46mmの大型液晶表示に、LEDバックライトを標準装備。暗い
場所での計量でも数値をはっきりと読み取れるので、作業がスムーズに
進むうえ、読み取りミスも防止。バックライトはON/OFF、輝度明/暗が
選択可能。



瞬測 1sec.

高い表示安定スピード

約1秒でビタリと止まり、お客様の作業効率アップに貢献。



精密



1/6000の高精度検定品も採用

計量法に定める指定製造事業者の認可を受けたクボタ国内工場で生産。
取引証明に使用できる信頼の検定品 (特定計量器) であり、KL-SD2シリーズ
には1/6000の高精度検定品もラインアップ。

※III級: 新検定検査規則 JIS B7611-2:2015 に準拠。

充実の基本性能



様々な利用用途で作業効率向上に役立つ便利な基本機能が充実

累計表示機能を新たに追加。ゼロリセット、風袋引き、上下限比較、計数、正味量/総量表示切替など多彩な機能を標準搭載。

ゼロリセット	電源ONの時に[ON / ゼロ]キーを押すことで、はかりのゼロ点を設定可能。
風袋引き(半自動・プリセット)	被計量物を容器に入れて計量する際、正味量(中身の質量)だけを表示。
上下限比較	正味量が設定した上下限の範囲内か判定し、結果を"HI"/"OK"/"LO"で表示。
計数	品物1個の質量を設定することで、正味量から個数を算出して表示。
正味量/総量表示切替	風袋引き操作中に総量(正味量+風袋量)と正味量の表示を切り替え可能。
オートパワーオフ	はかりの上に何も載っていない状態で一定時間経過すると、自動的に電源OFF。
新機能 累計表示	正味量と計量回数を、手動または自動で加算し、累計値として表示可能。

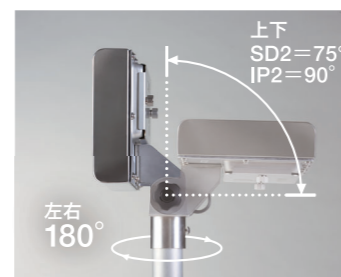


使用時の消費電力量14%削減
(当社2015年度機種KLシリーズ比・社内基準による)

電池寿命 約3500時間※

当社従来機種に比べ、電池寿命が約500時間長く。クボタグループでは、環境配慮性の高い製品を「エコプロダクツ」として社内認定し、その拡充に取り組み中。

※単1アルカリ乾電池4本使用の場合。



指示計の便利な 首振り機能

被計量物や作業姿勢に合わせて最適な角度設定が可能。

多彩なオプションによる拡張性



Bluetoothデータ送信ユニット

計量データ(日時、回数、分類コード、総量、正味量、風袋値、判定結果)を手軽にタブレット等の情報端末に送信することができ、トレーサビリティの確保や業務効率を改善。無線通信だから、指示計の防水・防塵性能も保持。
※通信距離はSD2=約10m、IP2=約5m。



無線ジャーナルプリンタ

Bluetoothで通信する、持ち運びの容易な小型・軽量サーマルプリンタ。プリンタ用電源の確保が難しい環境でも使用が可能。

電源	Li-ion充電電池
用紙	ロール紙
紙幅(mm)	58
寸法(mm)	W83 × D130 × H45
質量(g)	280



フリーローラ

重い計量物をスムーズに載せることができ、生産ラインへの組み込み時に最適(A型用とB型用あり)。計量法に準拠した設計と、ひょう量まで耐えられるよう設計されているため、安心して使用可能。

※A型用とB型用はそれぞれ、ローラ方向が縦または横、ローラとフレームの材質がスチール製またはステンレス製からお選びいただけます。



ACアダプタ (ケーブル長 約1.8m)

AC100V電源によって電池交換が不要。



上下限リレー出力 + 表示灯

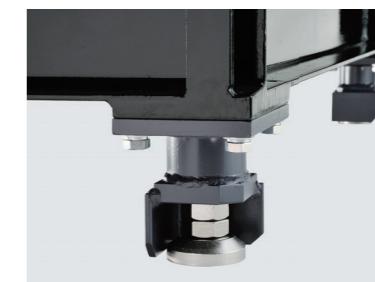
判定結果を色の变化やブザー音で知らせる表示灯。



ジャーナルプリンタ

有線タイプの固定式プリンタ。サーマル式(OP-03TH)とドットインパクト式(OP-03)からお選び頂けます。日付、時刻のヘッダー印刷が可能。

※使用時にはAC100V電源が必要です。また、指示計の防水性能は失われます。



大型機種(B型、L型) 用オプション

指示計を低くするショートポールや、フォークリフトでの移動を可能にするレベル調整脚などをラインアップ。

※詳細は裏表紙の仕様欄をご確認ください。

Bluetooth®のワードマークおよびロゴは、Bluetooth SIG, Inc.が所有する登録商標であり、株式会社クボタはこれらのマークをライセンスにもとづいて使用しています。